

УТВЕРЖДАЮ  
Глава администрации  
Краснополянского сельского  
поселения Песчанокопского района  
Ростовской области

\_\_\_\_\_ П.А. Булгаков

ДИЗАЙН-ПРОЕКТ

**БЛАГОУСТРОЙСТВО ОБЩЕСТВЕННОЙ  
ТЕРРИТОРИИ (СКВЕР), НАХОДЯЩЕЙСЯ ПО АДРЕСУ: с. Красная  
Поляна, ул. Кирова №6-б**

РАЗРАБОТАНО:  
ИП Миленина В. А.

\_\_\_\_\_ В. А. Миленина  
М. П.

г. Ставрополь 2023 г.

## Содержание

<i>Основная идея проекта</i>	3
<i>Схема размещения объекта благоустройства на территории Краснополянского сельского поселения</i>	4
<i>Ситуационный план участка M1:2000</i>	5
<i>Карта-схема существующих транспортной и пешеходной организаций территории</i>	6
<i>Фотофиксация существующего состояния</i>	7
<i>Схема функционального зонирования территории M1:500</i>	8
<i>Схема планировочной организации земельного участка M1:500</i>	9
<i>Элементы МАФ M1:500</i>	10
<i>Ландшафтно-планировочные решения M1:500</i>	11
<i>Средовые визуализации</i>	13
<i>Основные ТЭП</i>	19

Согласовано

Взам. инв. №

Подпись и дата

Инв. № подл.

						2023-ДП-ГЧ-001		
						БЛАГОУСТРОЙСТВО ОБЩЕСТВЕННОЙ ТЕРРИТОРИИ, НАХОДЯЩЕЙСЯ ПО АДРЕСУ: с. Красная Поляна, ул. Кирова №6-б		
Изм.	Кол. уч.	Лист	№ док.	Подп.	Дата	Стадия	Лист	Листов
						Дизайн-проект		
	Разраб.	Миленина			02.23			2
						Содержание	ИП Миленина В. А.	

# Основная идея проекта

## Естественная среда и зонирование

1 Использование существующих, естественно сложившихся и интуитивно понятных маршрутов передвижения по территории.



2 Чёткое и безопасное зонирование участка, обеспечивающее несколько уровней безопасности для каждой зоны и каждой возрастной группы посетителей.



3 Выделение и обособление зон с ярко выраженной функцией: зона семейного отдыха, спортплощадка, детская площадка, технические и транзитные участки.



## Доступность и экономичность

4 Безбарьерная пешеходная, велосипедная инфраструктура, адаптированная для удобства маломобильных групп населения.



5 Создание выразительного облика участка при помощи искусственного рельефа, земляных насыпей, декоративных композиций из камней (рокариев).



6 Уменьшение общей стоимости и сложности реализации проекта благодаря активному использованию земляных работ и минимизации площади покрытий.



## Плановость и озеленение

7 Маскировка и декорирование видов на устаревшую (здание амбулатория) и утраченную (здание Дома Культуры) архитектуру.



8 Создание плановости парка с помощью разновысотных зелёных насаждений (травянистые растения - кустарники - низкие деревья - высокие деревья).



9 Для озеленения в проекте используются недорогие, неприхотливые, разновысотные и засухоустойчивые виды зелёных насаждений.



## Учёт особенностей и ограничений участка

10 Проект складывается на основе симбиоза вышеперечисленных критериев с учётом существующих ограничений участка.



11 Входы на участок и выходы из него спроектированы таким образом, чтобы осуществлялась связь с существующими маршрутами через объект благоустройства по кратчайшему пути.



12 Выбор типа зелёных насаждений основан на сложившемся характере растительности: на севере преимущественно высокорослые деревья, низкорослые - на юге.



Согласовано

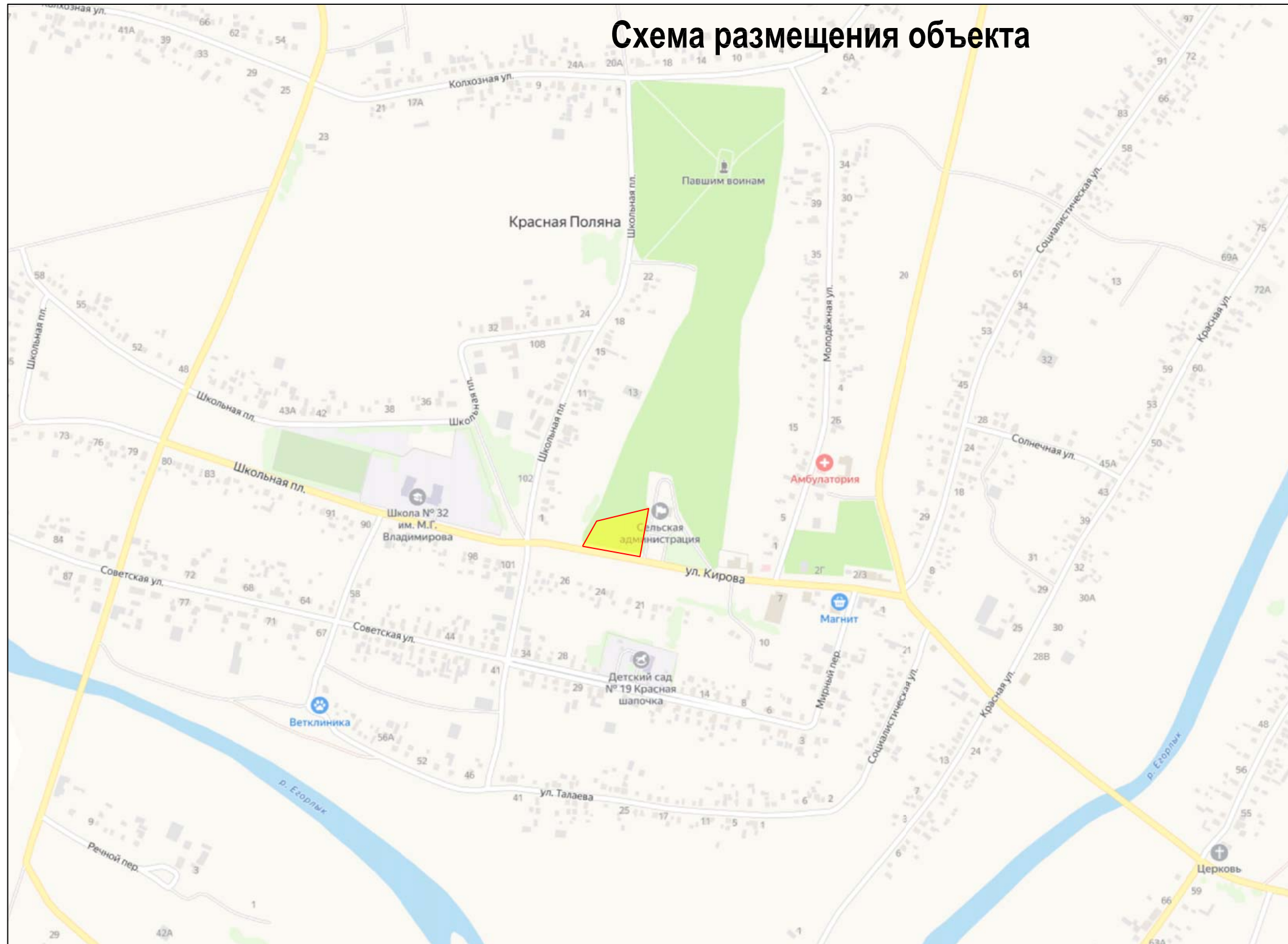
Взам. инв. №

Подпись и дата

Инв. № подл.

						2023-ДП-ГЧ-001			
						БЛАГОУСТРОЙСТВО ОБЩЕСТВЕННОЙ ТЕРРИТОРИИ, НАХОДЯЩЕЙСЯ ПО АДРЕСУ: с. Красная Поляна, ул. Кирова №6-б			
Изм.	Кол. уч.	Лист	№ док.	Подп.	Дата	Дизайн-проект	Стадия	Лист	Листов
								3	
Разраб.		Миленина			02.23	Основная идея проекта	ИП Миленина В. А.		

# Схема размещения объекта



Условные обозначения



Территория благоустройства

Согласовано

Взам. инв. №

Подпись и дата

Инв. № подл.

						2023-ДП-ГЧ-001			
						БЛАГОУСТРОЙСТВО ОБЩЕСТВЕННОЙ ТЕРРИТОРИИ, НАХОДЯЩЕЙСЯ ПО АДРЕСУ: с. Красная Поляна, ул. Кирова №6-б			
Изм.	Кол. уч.	Лист	№ док.	Подп.	Дата	Дизайн-проект	Стадия	Лист	Листов
Разраб.		Миленина			02.23				4
						Схема размещения объекта	ИП Миленина В. А.		

# Ситуационный план участка М1:3000



Условные обозначения



Территория благоустройства

Согласовано

Взам. инв. №

Подпись и дата

Инв. № подл.

Изм.	Кол. уч.	Лист	№ док.	Подп.	Дата
Разраб.	Миленина				02.23

2023-ДП-ГЧ-001

БЛАГОУСТРОЙСТВО ОБЩЕСТВЕННОЙ ТЕРРИТОРИИ, НАХОДЯЩЕЙСЯ ПО АДРЕСУ: с. Красная Поляна, ул. Кирова №6-б

Дизайн-проект

Стадия	Лист	Листов
	5	

Ситуационный план участка

ИП Миленина В. А.

Формат А3

# Карта-схема существующих транспортной и пешеходной организаций территории



Участок является не освоенным. На территории отсутствуют какие-либо транспортные и пешеходные связи.

Согласовано

Взам. инв. №

Подпись и дата

Инв. № подл.

						2023-ДП-ГЧ-001			
						БЛАГОУСТРОЙСТВО ОБЩЕСТВЕННОЙ ТЕРРИТОРИИ, НАХОДЯЩЕЙСЯ ПО АДРЕСУ: с. Красная Поляна, ул. Кирова №6-б			
Изм.	Кол. уч.	Лист	№ док.	Подп.	Дата	Дизайн-проект	Стадия	Лист	Листов
Разраб.		Миленина			02.23			6	
						Карта-схема существующих транспортной и пешеходной организаций территории	ИП Миленина В. А.		



Согласовано			
Инв. № подл.	Подпись и дата	Взам. инв. №	

						2023-ДП-ГЧ-001			
						БЛАГОУСТРОЙСТВО ОБЩЕСТВЕННОЙ ТЕРРИТОРИИ, НАХОДЯЩЕЙСЯ ПО АДРЕСУ: с. Красная Поляна, ул. Кирова №6-б			
Изм.	Кол. уч.	Лист	№ док.	Подп.	Дата	Дизайн-проект	Стадия	Лист	Листов
Разраб.		Миленина			02.23			7	
						Фотофиксация	ИП Миленина В. А.		

# Схема функционального зонирования территории М1:500



Общая площадь - 5800 м<sup>2</sup> (0,58 га)  
 Площадь озеленения - 3770 м<sup>2</sup> (65,0%)  
 Площадь благоустраиваемой территории под МАФ - 2030 м<sup>2</sup>

**ПРИМЕЧАНИЕ:**

На территории отсутствуют ключевые характерные объекты (памятники, скульптуры, места славы), здания и сооружения примыкающей к благоустройству территории.

Согласовано

Взам. инв. №

Подпись и дата

Инв. № подл.

						2023-ДП-ГЧ-001			
						БЛАГОУСТРОЙСТВО ОБЩЕСТВЕННОЙ ТЕРРИТОРИИ, НАХОДЯЩЕЙСЯ ПО АДРЕСУ: с. Красная Поляна, ул. Кирова №6-б			
Изм.	Кол. уч.	Лист	№ док.	Подп.	Дата	Дизайн-проект	Стадия	Лист	Листов
Разраб.		Миленина			02.23			8	
						Схема функционального зонирования территории М1:500	ИП Миленина В. А.		



# Схема планировочной организации земельного участка М1:500

Ведомость тротуаров, дорожек и площадок

NN п/п	Наименование	Тип	Площадь покрытия, м <sup>2</sup>	Примечание
1	Покрытие БРУСЧАТКА	1	733	
2	Покрытие резиновое	2	949	
3	Покрытие для скейт-парка	3	440	

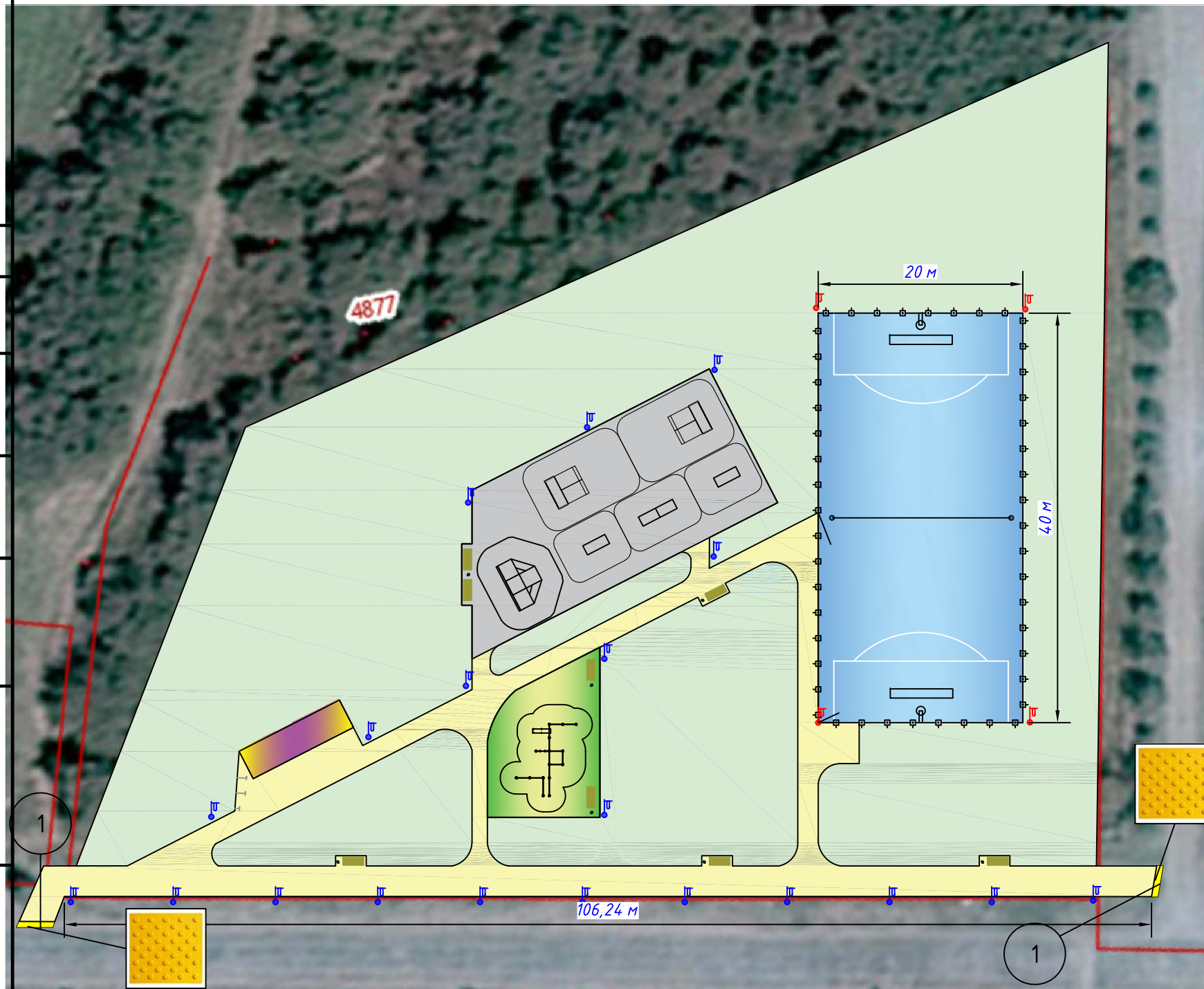
Ведомость ограждения спортивного поля

Номер на плане	Обозначение	Наименование	Прим.
		Капитальное ограждение	

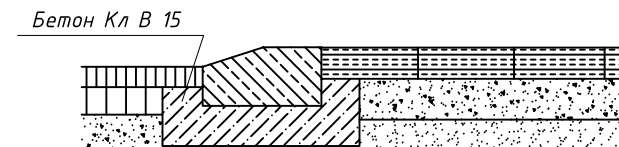


Ведомость малых архитектурных форм

Поз.	Обознач.	Наименование	Кол- во
1		Скамейка парковая	8
2		Урна УР 012	8
3		Уличные фонари "Гамма 03"	20
4		Прожектор	4
5		Баскетбольная стойка	2
6		Воркаут 1	1
7		Ворота для мини футбола	2
8		Волейбольная сетка со стойками	2
9		Парклет	1
10		Скейт-парк	-



Узел 1  
Примыкание тротуаров  
к существующему покрытию



Согласовано

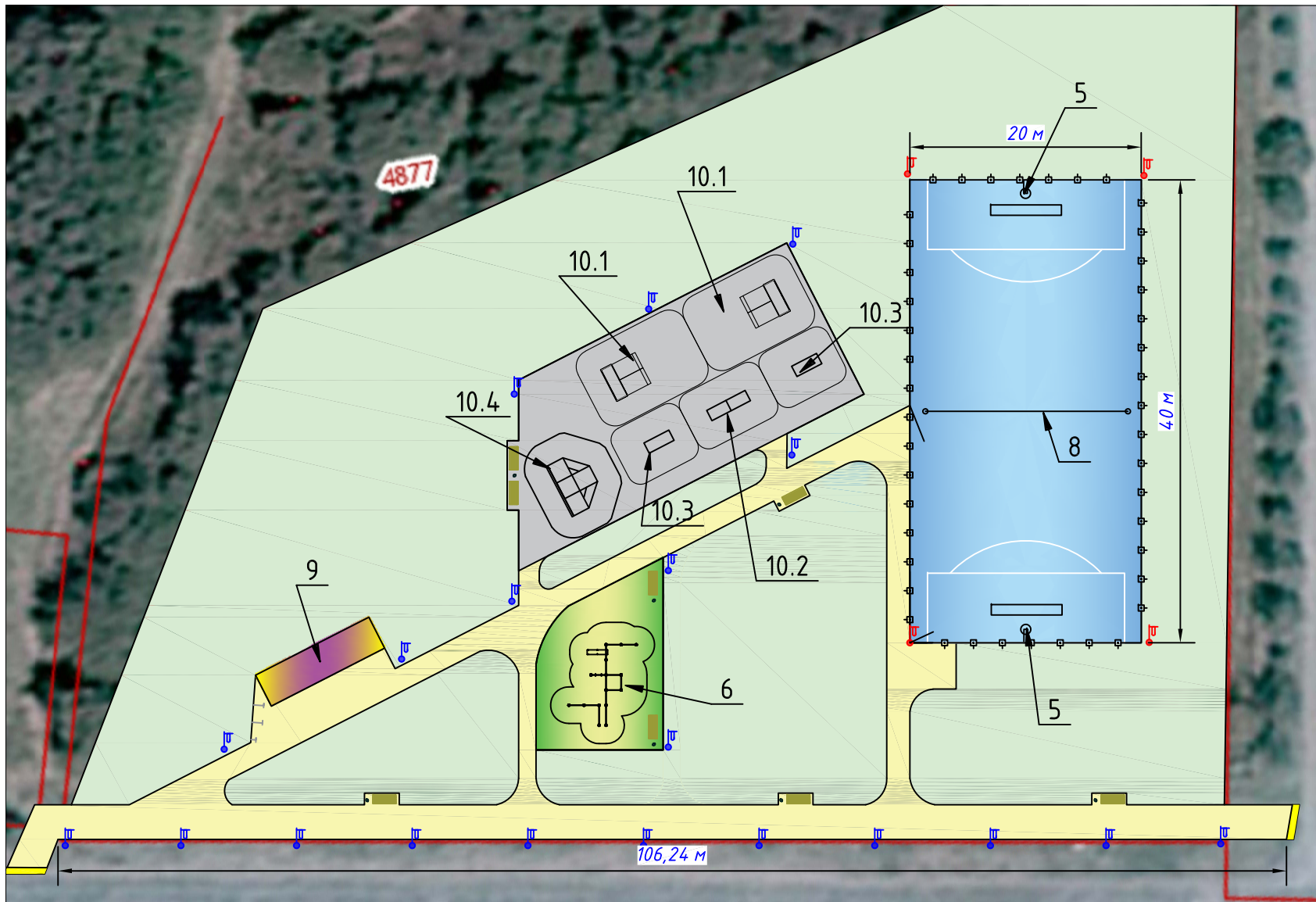
Взам. инв. №

Подпись и дата

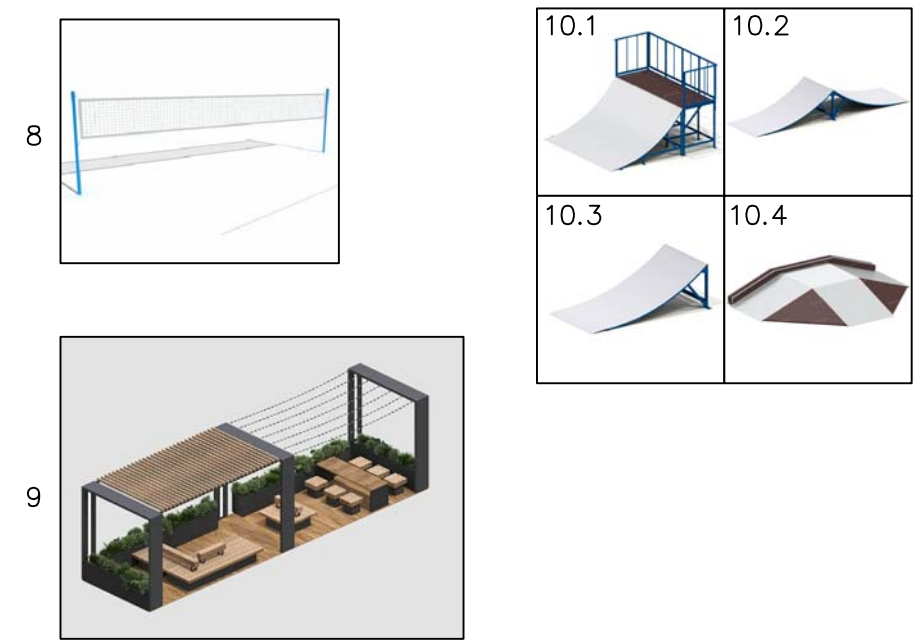
Инв. № подл.

# Элементы МАФ

## Ведомость малых архитектурных форм



Поз.	Обознач.	Наименование	Кол-во
1		Скамейка парковая	8
2		Урна УР 012	8
3		Уличные фонари "Гамма 03"	20
4		Прожектор	4
5		Баскетбольная стойка	2
6		Воркаут 1	1
7		Ворота для мини футбола	2
8		Волейбольная сетка со стойками	2
9		Парклет	1
10		Скейт-парк	-

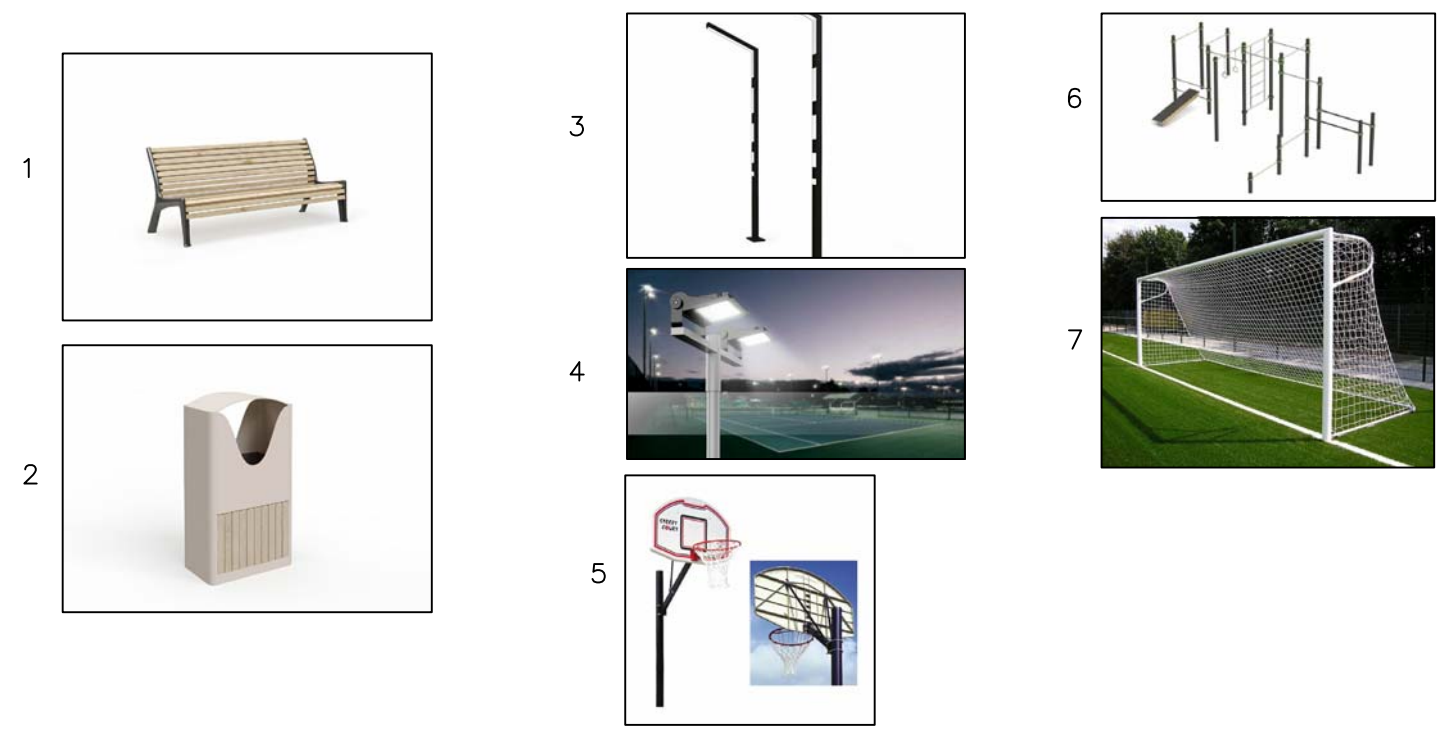


Согласовано

Взам инв №

Подпись и дата

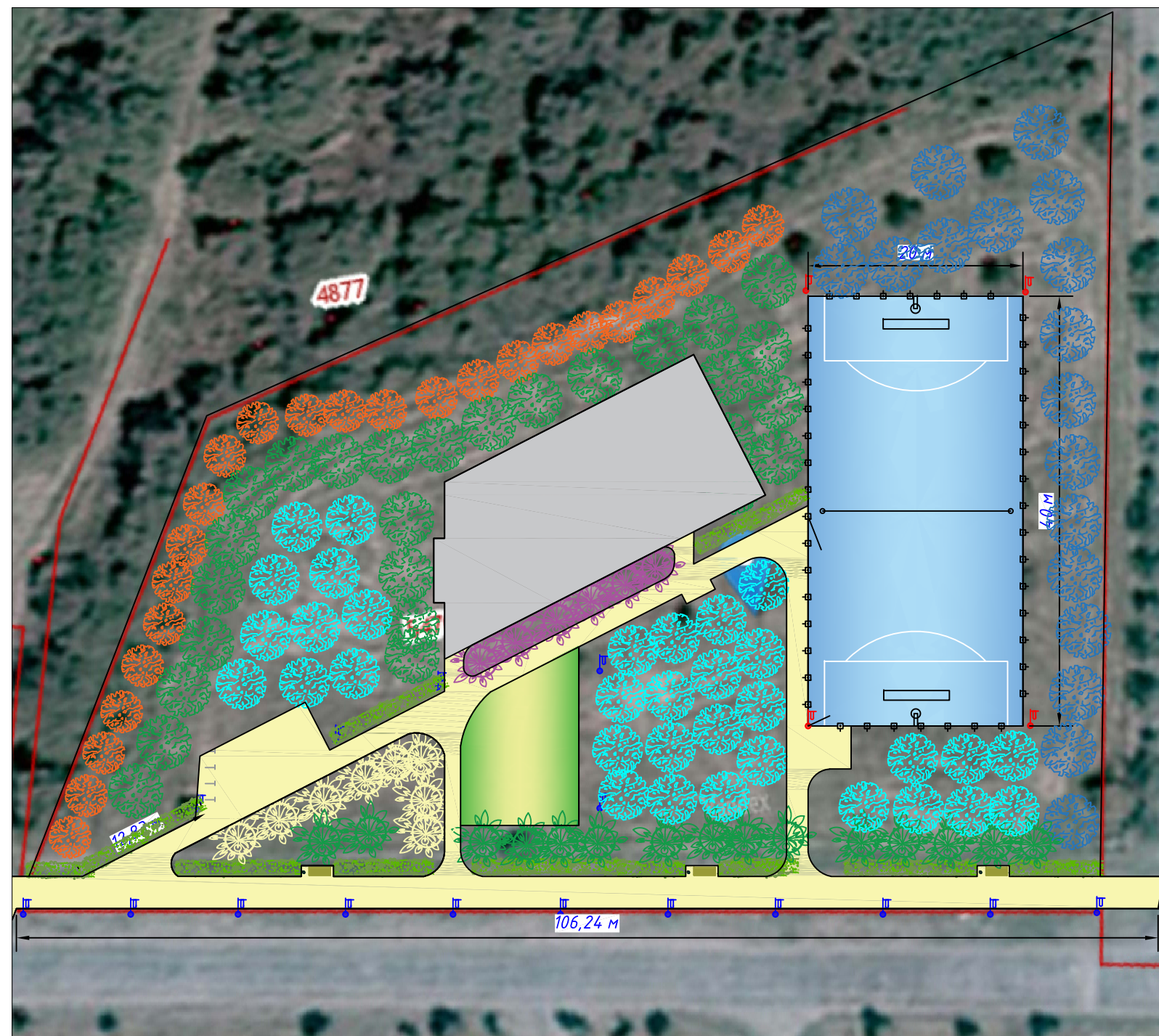
Инв. № подл



						2023-ДП-ГЧ-002				
						БЛАГОУСТРОЙСТВО ОБЩЕСТВЕННОЙ ТЕРРИТОРИИ, НАХОДЯЩЕЙСЯ ПО АДРЕСУ: с. Красная Поляна, ул. Кирова №6-б				
Изм.	Кол. уч.	Лист	№ док.	Подп.	Дата	Дизайн-проект	Стадия	Лист	Листов	
					02.23			10		
Разраб.						Миленина	Элементы МАФ		ИП Миленина В. А.	

# Ландшафтно-планировочные решения М1:500

## Список посадочного материала



N n/p	Обозначение на плане	Фото	Наименование породы	Количество
Деревья				
1			Вяз мелколистный	15
2			Ель колючая	13
3			Клен остролистный	17
4			Липа европейская	25
Итого:				70

Примечание:  
На территории имеются деревья - 36 шт. Подлежит вырубке - 3 шт.

Согласовано

Взам инв №

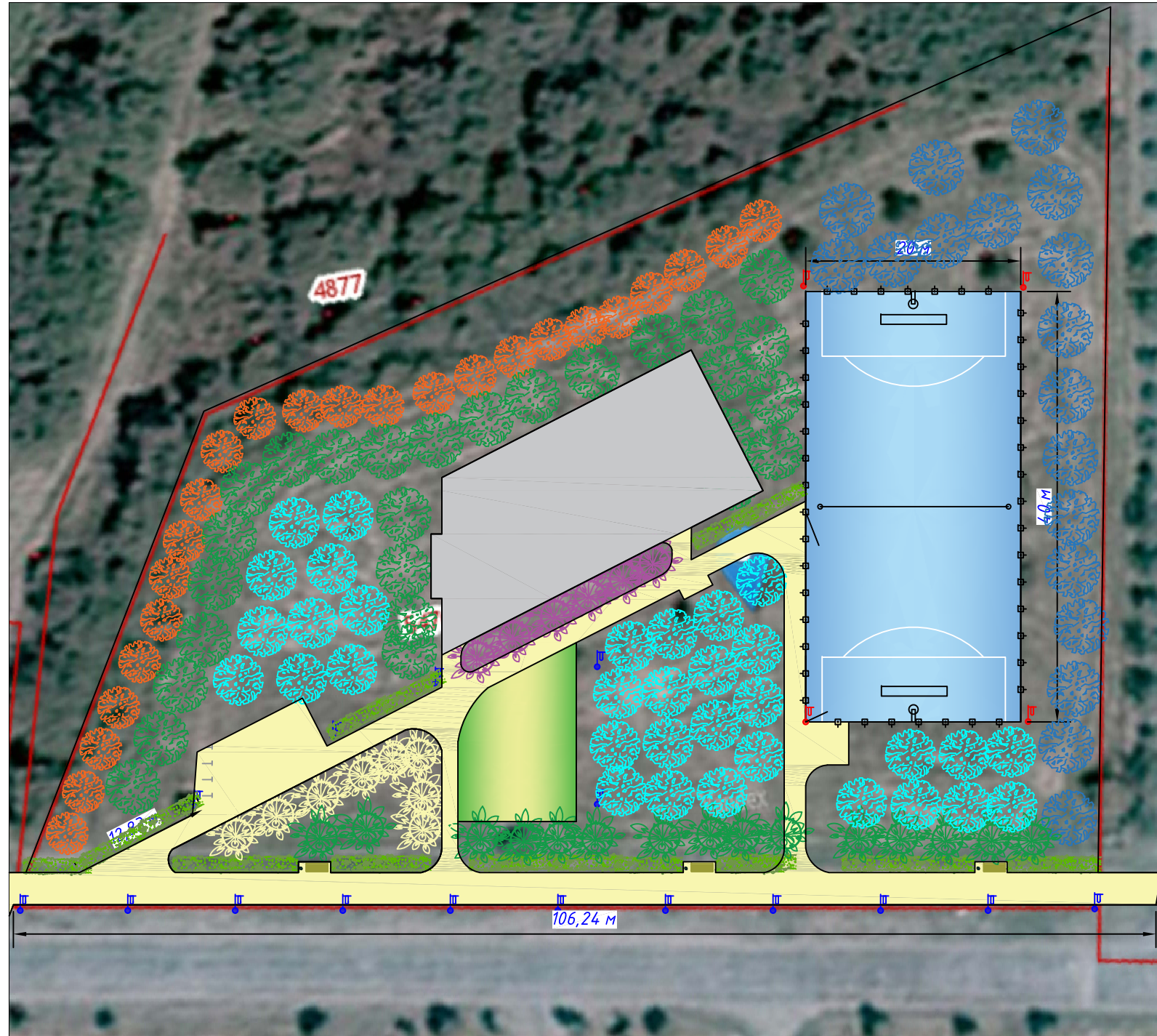
Подпись и дата

Инв. № подл

						2023-ДП-ГЧ-003			
						Благоустройство общественной территории, находящейся по адресу: с. Красная Поляна, ул. Кирова №6-б			
Изм.	Кол. уч.	Лист	№ док.	Подп.	Дата	Дизайн-проект	Стадия	Лист	Листов
									11
Разраб.		Миленина			02.23	Дендроплан	ИП Миленина В. А.		

# Ландшафтно-планировочные решения М1:500

## Список посадочного материала



N n/p	Обозначение на плане	Фото	Наименование породы	Количество
Кустарники и полукустарники				
1			Плетень трехлистая	20
2			Кизильники крымский	66
3			Сирень китайская	12
4			Чубушник вечный	7
5			Лаванда усколистная	196
Итого:				301

Примечание:

На территории имеются кустарники - 234 шт. Подлежит вырубке - 0 шт.

Согласовано

Взам инв №

Подпись и дата

Инв. № подл

						2023-ДП-ГЧ-003			
						БЛАГОУСТРОЙСТВО ОБЩЕСТВЕННОЙ ТЕРРИТОРИИ, НАХОДЯЩЕЙСЯ ПО АДРЕСУ: с. Красная Поляна, ул. Кирова №6-б			
Изм.	Кол. уч.	Лист	№ док.	Подп.	Дата	Дизайн-проект	Стадия	Лист	Листов
Разраб.		Миленина			02.23			12	
						Дендроплан	ИП Миленина В. А.		

# 3D-визуализация



Согласовано

Взам инв №

Подпись и дата

Инв. № подл

						2023-ДП-ГЧ-003			
						Благоустройство общественной территории, находящейся по адресу: с. Красная Поляна, ул. Кирова №6-б			
Изм.	Кол. уч.	Лист	№ док.	Подп.	Дата	Дизайн-проект	Стадия	Лист	Листов
									13
Разраб.		Миленина			02.23	3D-визуализация	ИП Миленина В. А.		

# 3D-визуализация



Согласовано

Взам инв №

Подпись и дата

Инв. № подл

						2023-ДП-ГЧ-003			
						Благоустройство общественной территории, находящейся по адресу: с. Красная Поляна, ул. Кирова №6-б			
Изм.	Кол. уч.	Лист	№ док.	Подп.	Дата		Стадия	Лист	Листов
						Разраб.	Миленина	02.23	Дизайн-проект
								14	
							3D-визуализация	ИП Миленина В. А.	

# 3D-визуализация



Согласовано

Взам инв №

Подпись и дата

Инв. № подл

						2023-ДП-ГЧ-003			
						Благоустройство общественной территории, находящейся по адресу: с. Красная Поляна, ул. Кирова №6-б			
Изм.	Кол. уч.	Лист	№ док.	Подп.	Дата	Дизайн-проект	Стадия	Лист	Листов
					02.23			15	
						3D-визуализация	ИП Миленина В. А.		

# 3D-визуализация



Согласовано

Взам инв №

Подпись и дата

Инв. № подл

						2023-ДП-ГЧ-003			
						Благоустройство общественной территории, находящейся по адресу: с. Красная Поляна, ул. Кирова №6-б			
Изм.	Кол. уч.	Лист	№ док.	Подп.	Дата	Дизайн-проект	Стадия	Лист	Листов
									16
Разраб.		Миленина			02.23	3D-визуализация	ИП Миленина В. А.		



# 3D-визуализация



Согласовано

Взам инв №

Подпись и дата

Инв. № подл

						2023-ДП-ГЧ-003			
						Благоустройство общественной территории, находящейся по адресу: с. Красная Поляна, ул. Кирова №6-б			
Изм.	Кол. уч.	Лист	№ док.	Подп.	Дата	Дизайн-проект	Стадия	Лист	Листов
						3D-визуализация	ИП Миленина В. А.		

Разраб.	Миленина		02.23				17	
---------	----------	--	-------	--	--	--	----	--

# 3D-визуализация



Согласовано

Взам инв №

Подпись и дата

Инв. № подл

						2023-ДП-ГЧ-003			
						БЛАГОУСТРОЙСТВО ОБЩЕСТВЕННОЙ ТЕРРИТОРИИ, НАХОДЯЩЕЙСЯ ПО АДРЕСУ: с. Красная Поляна, ул. Кирова №6-б			
Изм.	Кол. уч.	Лист	№ док.	Подп.	Дата		Стадия	Лист	Листов
						Разраб.	Миленина		02.23
							Дизайн-проект	18	
							3D-визуализация	ИП Миленина В. А.	

# 3D-визуализация



Согласовано

Взам инв №

Подпись и дата

Инв. № подл

						2023-ДП-ГЧ-003			
						Благоустройство общественной территории, находящейся по адресу: с. Красная Поляна, ул. Кирова №6-б			
Изм.	Кол. уч.	Лист	№ док.	Подп.	Дата		Стадия	Лист	Листов
						Разраб.	Миленина		02.23
						Дизайн-проект		19	
						3D-визуализация	ИП Миленина В. А.		

# 3D-визуализация



Согласовано

Взам инв №

Подпись и дата

Инв. № подл

						2023-ДП-ГЧ-003			
						Благоустройство общественной территории, находящейся по адресу: с. Красная Поляна, ул. Кирова №6-б			
Изм.	Кол. уч.	Лист	№ док.	Подп.	Дата	Дизайн-проект	Стадия	Лист	Листов
									20
Разраб.		Миленина			02.23	3D-визуализация	ИП Миленина В. А.		

# 3D-визуализация



Согласовано

Взам инв №

Подпись и дата

Инв. № подл

						2023-ДП-ГЧ-003			
						Благоустройство общественной территории, находящейся по адресу: с. Красная Поляна, ул. Кирова №6-б			
Изм.	Кол. уч.	Лист	№ док.	Подп.	Дата		Стадия	Лист	Листов
						Разраб.	Миленина		02.23
						Дизайн-проект		21	
						3D-визуализация	ИП Миленина В. А.		

# 3D-визуализация



Согласовано

Взам инв №

Подпись и дата

Инв. № подл

						2023-ДП-ГЧ-003			
						Благоустройство общественной территории, находящейся по адресу: с. Красная Поляна, ул. Кирова №6-б			
Изм.	Кол. уч.	Лист	№ док.	Подп.	Дата		Стадия	Лист	Листов
						Разраб.	Миленина		02.23
						Дизайн-проект		22	
						3D-визуализация	ИП Миленина В. А.		

# 3D-визуализация



Согласовано

Взам инв №

Подпись и дата

Инв. № подл

						2023-ДП-ГЧ-003			
						Благоустройство общественной территории, находящейся по адресу: с. Красная Поляна, ул. Кирова №6-б			
Изм.	Кол. уч.	Лист	№ док.	Подп.	Дата	Дизайн-проект	Стадия	Лист	Листов
						3D-визуализация	ИП Миленина В. А.		

Разраб.	Миленина		02.23
---------	----------	--	-------

23	
----	--

*Технико-экономические показатели*

<i>№ П.п.</i>	<i>Наименование показателей</i>	<i>Ед. изм.</i>	<i>Показатели</i>
1	Площадь тротуарного покрытия	м <sup>2</sup>	733
2	Бортовой камень БР100.20.8	м.п.	882
3	Установка урн	шт.	8
4	Установка скамеек	шт.	8
5	Резиновое покрытие	м <sup>2</sup>	950
6	Площадь покрытия для скейт-парка	м <sup>2</sup>	388
7	Установка рамп для скейт-парка	шт	5
8	Фонари ТЕТА	шт	20
9	Прожектор	шт	4
10	Установка спортивного оборудования (ворота, баскет. щит, волейбольная сетка со стойками)	шт	5
11	Установка парклет	шт	1
12	Оборудование воркаут	шт	1
13	Устройство ограждения спортивной площадки	м	120

Согласовано

Взам. инв. №

Подпись и дата

Инв. № подл.

						2023-ДП-ГЧ-003						
						БЛАГОУСТРОЙСТВО ОБЩЕСТВЕННОЙ ТЕРРИТОРИИ, НАХОДЯЩЕЙСЯ ПО АДРЕСУ: с. Красная Поляна, ул. Кирова №6-б						
Изм.	Кол. уч.	Лист	№ док.	Подп.	Дата		Стадия	Лист	Листов			
						Разраб.	Миленина	02.23	Дизайн-проект		24	
									Технико-экономические показатели		ИП Миленина В. А.	